



Combinaison de langues de l' EPEB

allemand-anglais

Welcome

allemand-français

Bienvenue

allemand-grec

καλώς ορίσατε

allemand-italien

Benvenuti

allemand-polonais

Witamy

allemand-portugais

Bemvindos

allemand-russe

ДОБРО ПОЖАЛОВАТЬ

allemand-espagnol

Bienvenidos

allemand-turc

Hoş Geldiniz

9 combinaisons de langues / 10 langues

17 écoles primaires

14 écoles du second degré

Fondement et objectifs de l'EPEB

- De la première classe de l'école primaire jusqu'au baccalauréat sont dispensés des cours dans les deux langues ; les groupes-classes sont eux-mêmes bilingues.

Dans ce cadre est visé le développement

- d'une compétence linguistique
- et d'une compétence interculturelle.

La répartition idéale dans l' EPEB est:

**50 % d'utilisation
de langue allemande**

**élèves
cours
enseignants
éducateurs**

**50 % d'utilisation
de l'autre langue**

**élèves
cours
enseignants
éducateurs**



Compétence linguistique

- Les deux langues sont langues de travail à partir de la 1ère classe de l'école primaire.
- Les deux langues ont le même statut.
- La 3ème langue est introduite en 5ème classe (Cm2) de l'école primaire.
- Les deux langues sont enseignées telles des langues maternelles à partir de la 9ème classe de l'école secondaire (soit un an avant MSA).

10 langues maternelles - 10 langues partenaires

Compétence interculturelle

- Partager le temps scolaire en deux langues.
- Vivre l'enseignement et les activités extrascolaires avec des locuteurs natifs.
- Connaître la culture du partenaire.
 - ❖ Exemple: les coutumes des différents pays
- Interroger et mieux comprendre sa propre culture.
- Participer à des projets communs à tous les sites EPEB.

Organisation scolaire de l' EPEB

- Les écoles primaires et secondaires accueillent les élèves du lundi au vendredi de 8h à 16h.
- La journée scolaire est rythmée par les cours et des activités bilingues organisées par les éducateurs en deux langues.
- En revanche, les lycées encadrent les élèves jusqu'à la fin des cours et n'offrent pas d'activités extrascolaires.

Curricula - les programmes

Le programme de Berlin est le texte de référence auquel s'ajoutent quelques réglementations :

- respect des programmes particuliers pour les 9 langues maternelles et les 10 langues partenaires.
- adaptation par chaque école des programmes en fonction des spécificités de chaque langue.
- prise en compte des programmes en vigueur dans les pays d'origine.
- utilisation de matériel scolaire des pays partenaires.

Diplômes

Les diplômes scolaires berlinois sont:

- Le Brevet des collèges - *MSA (Mittlerer Schulabschluss)*
- Le Baccalauréat - *Abitur*
- Les certifications correspondant au Cadre Européen Commun de Référence des langues (CECR)
 - ❖ Niveau B2 (*MSA*)
 - ❖ Niveau C2 (*Abitur*)

Le baccalauréat est:

- soit reconnu selon les protocoles d'accord avec les pays partenaires
- soit reconnu directement.

Répartition des deux langues selon les matières:

Sont toujours enseignés...

...en langue allemande:

en école primaire: l'allemand langue maternelle, l'allemand langue partenaire, les mathématiques.

dans le secondaire: la chimie, la physique.

...en langue non-allemande:

en école primaire: langue maternelle non-allemande, langue partenaire non-allemande, découverte du monde, géographie, histoire, éducation civique, sciences.

Répartition des deux langues selon les matières:

Sont toujours enseignés...

... en langue non-allemande:

Jusqu'au MSA: la biologie, la géographie, l'histoire, *Sozialkunde*.

Jusqu'à l'Abitur: *Politikwissenschaft*.

... dans l'une ou l'autre langue:

la musique, l'art visuel, le sport, les sciences naturelles.

==> L'équilibre des deux langues doit être respecté.

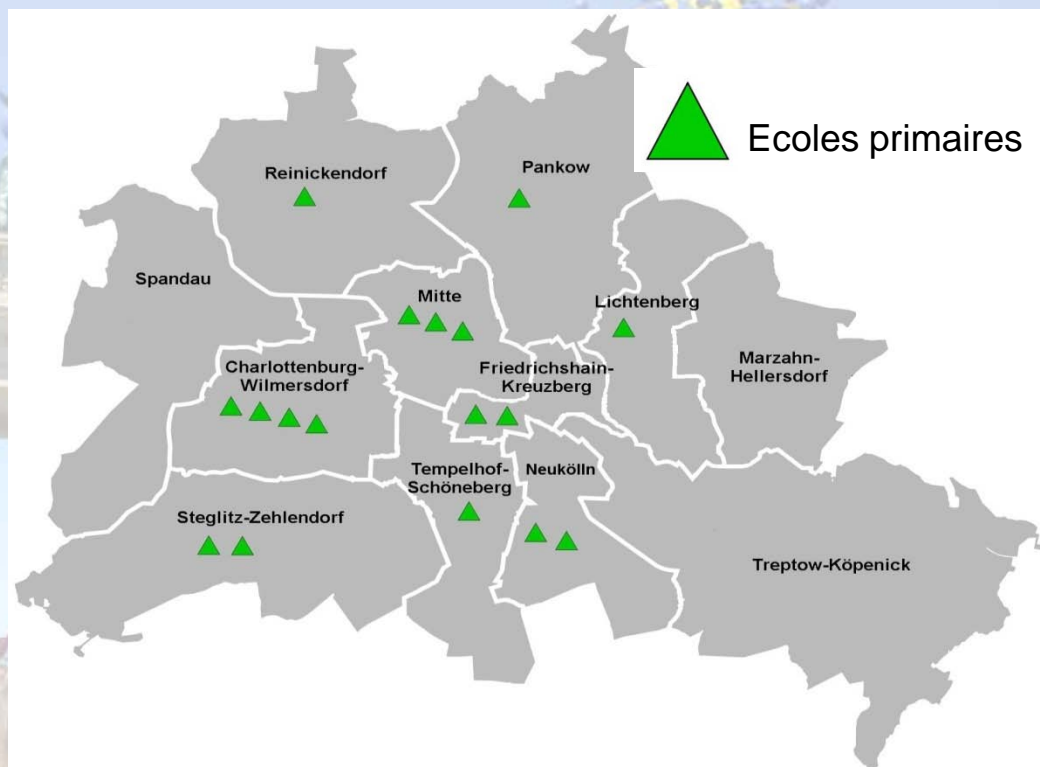
Caractéristiques particulières des EPEB

- **Entrée sur entretien avant la scolarisation.**
- **Dans la langue maternelle: apprentissage de la lecture et de l'écriture dès la 1ère classe.**
- **Dans la langue partenaire: apprentissage de la langue écrite à partir de la 2ème classe.**
- **Bulletins scolaires spécifiques aux EPEB pour toutes les classes.**

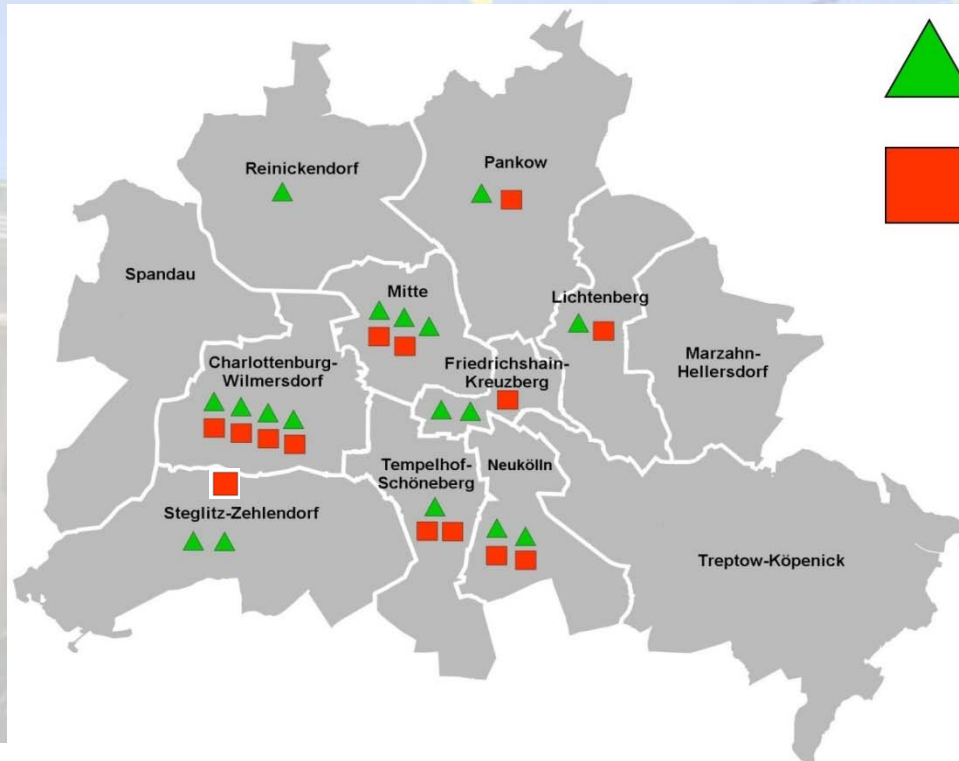
Diversité des langues et des cultures – apprendre à poser un autre regard

- Organisation de manifestations scolaires de langues différentes rassemblant plusieurs écoles.
- Échanges scolaires avec des écoles des pays partenaires dès l'école primaire.
- Projets Comenius.
- Ancrage fort du travail sur la langue dans diverses activités qui relaient la **dimension européenne**.

Répartition géographique des écoles primaires dans Berlin :



Répartition géographique des écoles primaires et secondaires dans Berlin :



Ecoles primaires

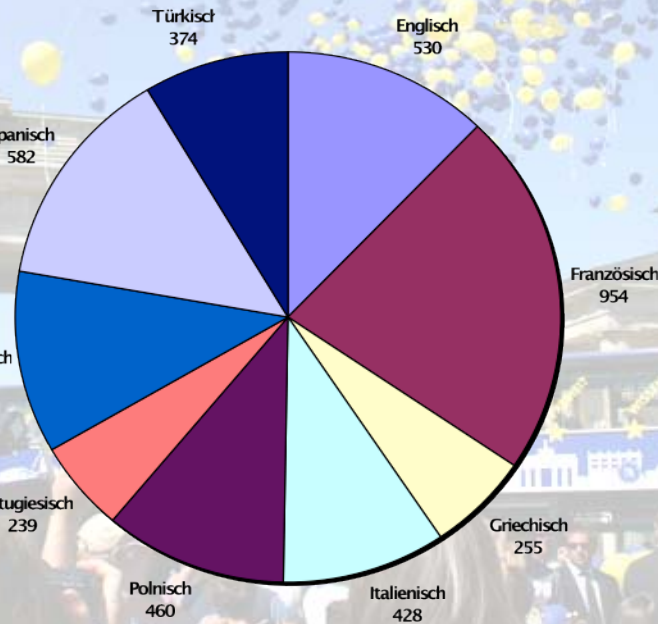


Ecoles secondaires

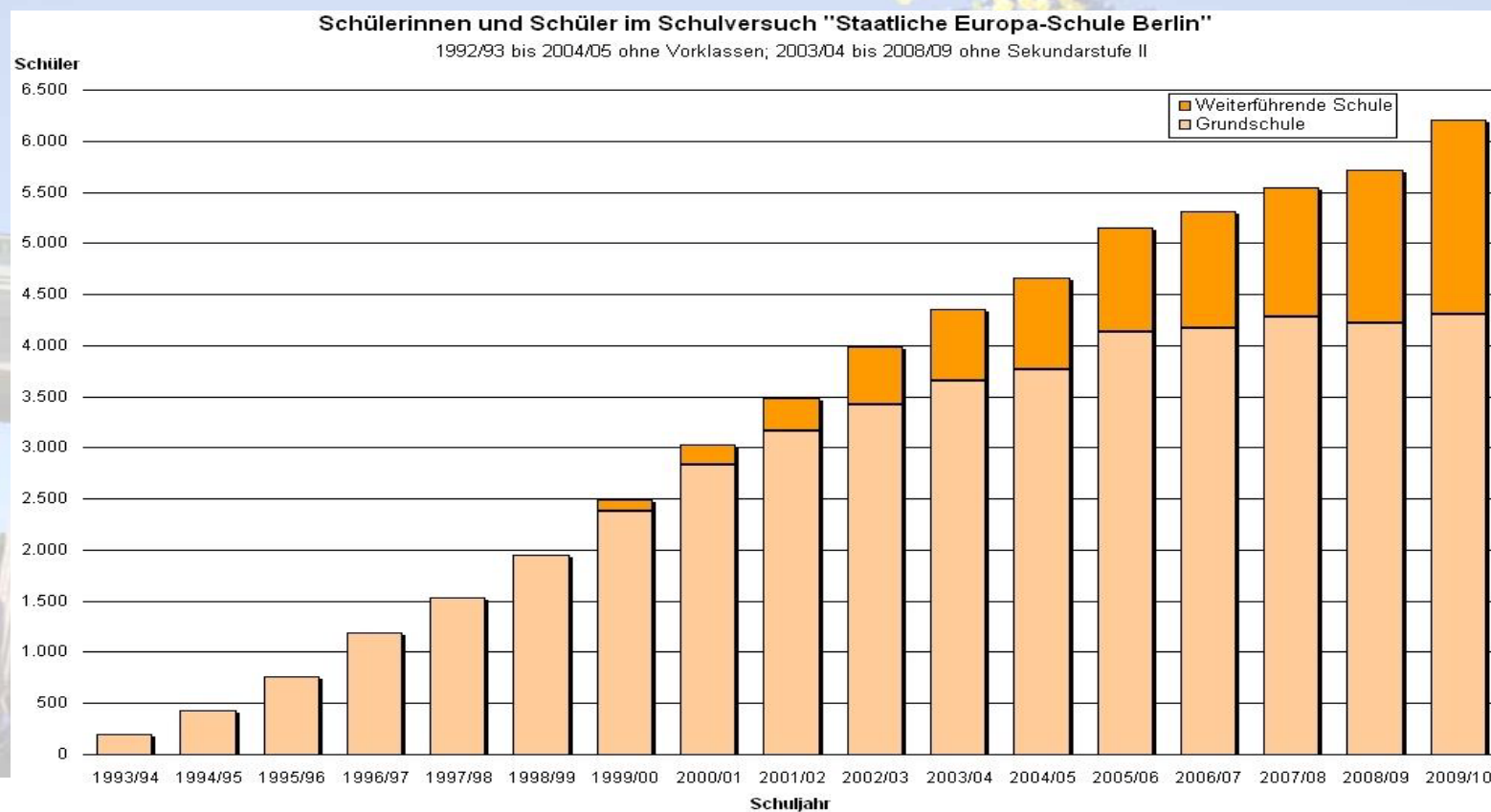


Combinaisons de langue – Effectifs des écoles primaires:

Schülerinnen und Schüler im Schulversuch "Staatliche Europa-Schule Berlin" an Grundschulen
im Schuljahr 2009/2010



Effectifs:





Coût des écoles EPEB

Augmentation des besoins de personnels éducatifs

- conformément au taux horaire d'une semaine de classe plus élevé que dans un cursus unilingue,
- mais aussi liée au groupe-classe bilingue qui se sépare en fonction de la langue maternelle et partenaire jusqu'à la fin de la 8ème classe.

Classes maintenues malgré de petits effectifs dans le secondaire.

Décharges des enseignants pour certaines tâches

- pour les combinaisons de langue (coordination)
- et pour chaque école.

Commandes de matériel pédagogique spécifique aux EPEB

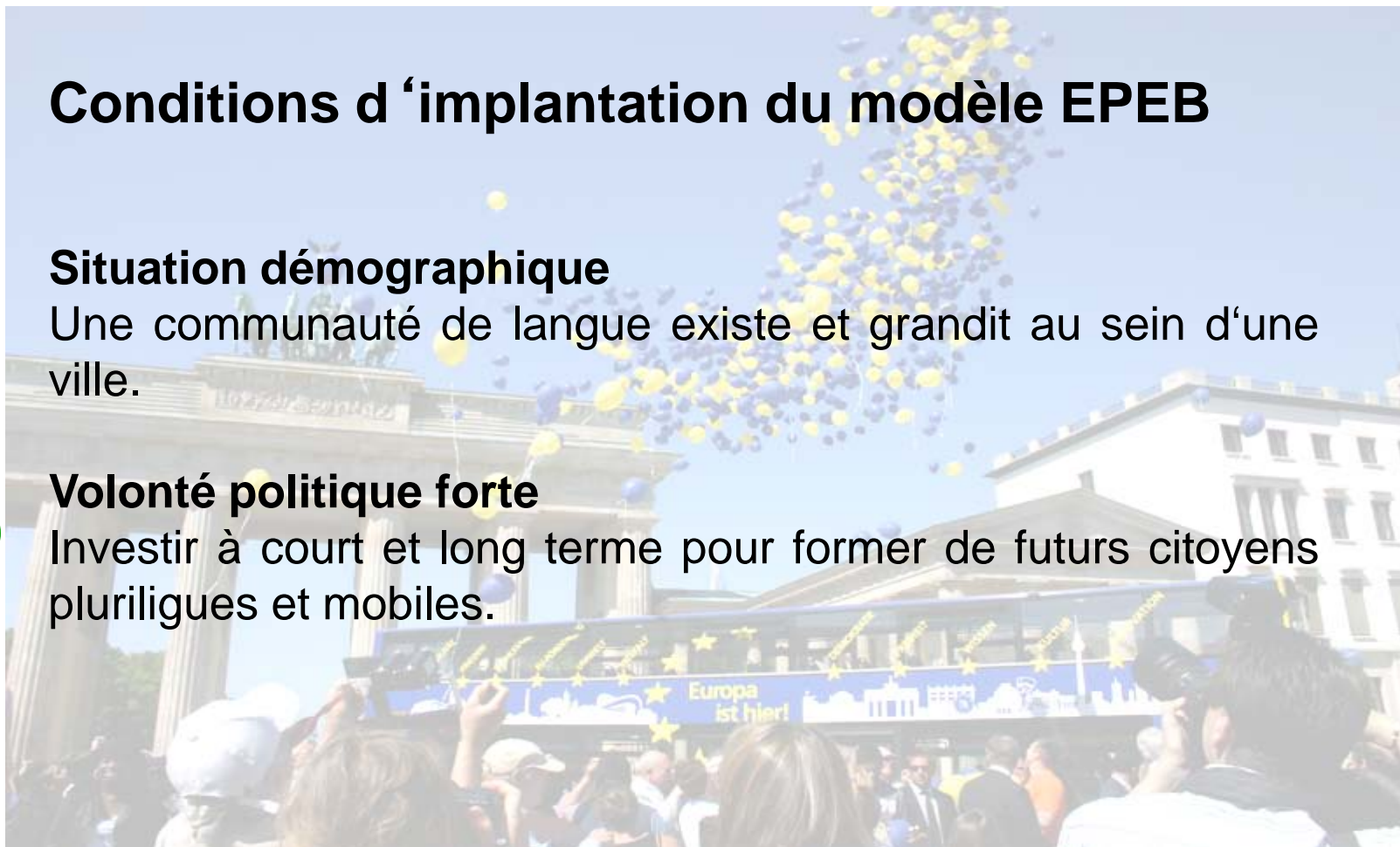
Conditions d'implantation du modèle EPEB

Situation démographique

Une communauté de langue existe et grandit au sein d'une ville.

Volonté politique forte

Investir à court et long terme pour former de futurs citoyens plurilingues et mobiles.



Perspectives

Un modèle en expansion

en **Allemagne**

en **Europe**

à **Berlin**: de nouvelles combinaisons de langues
pourraient être créées.

Motto: « Miteinander, voneinander, füreinander » et lien vers
l'Europe de demain: „Unis dans la diversité“

Merci pour votre attention!

Vielen Dank für Ihre Aufmerksamkeit!

Thank you for your attention!

Thank you! Ευχαριστώ! Gracias! Спасибо!
Obrigada! Dziękuję! Tesekkur ederim! Grazie!
Vielen Dank! Merci!

[www.berlin.de/sen/bildung/besondere_angebote/
staatl_europaschule/](http://www.berlin.de/sen/bildung/besondere_angebote/staatl_europaschule/)