

STUDEREN MET EEN FUNCTIEBEPERKING

HANDELINGSKADER

← DIVERSITEITSBELEID diversiteit is de norm

↓
tweesporenbeleid

← **inclusief beleid**

doelgroepenbeleid →

← NEEDS ASSESSMENT student met een functiebeperking

HANDELINGSGERICHT ADVIES BEGELEIDING OP MAAT

↓
**studiekeuze
traject op maat**

**redelijke
aanpassingen
bijzonder statuut**

WAT

- onderwijs- en leeractiviteiten
- evaluatieactiviteiten
- facilitaire voorzieningen

PRINCIPES

- maatwerk
- evidence-based richtlijnen
- leerresultaten
- SMART refertelijst

**strategie-
ontwikkeling
zelfsturing**

- coaching en training
- psychosociale begeleiding
- individueel
- groep

www.arteveldehogeschool.be/begeleiding-op-maat

structureel en duurzaam verankerd in regulier beleid

medewerkers met specifieke expertise in opleidingen en diensten

engagement van alle medewerkers

sensibiliseren en professionaliseren

toegankelijkheid

studentgecentreerd onderwijs

begeleiding op maat

WAT?

assessmentgesprek

sterkte-zwakte-analyse

impactevaluatie

behoefteanalyse

identificeren van strategieën

handelingsgericht advies

PRINCIPES

student centraal

student als ervaringsdeskundige

focus op mogelijkheden, talenten, oriëntering en zelfsturing

oplossingsgerichte aanpak

wetenschappelijk onderbouwde protocollen en adviezen

attestering als leidraad

360° feedback

maatwerk

continu proces

CONTACT

Valérie Van Hees,
Arteveldehogeschool,
Dienst studieadvies
valerie.vanhees@arteveldes.be
T 09 234 90 38



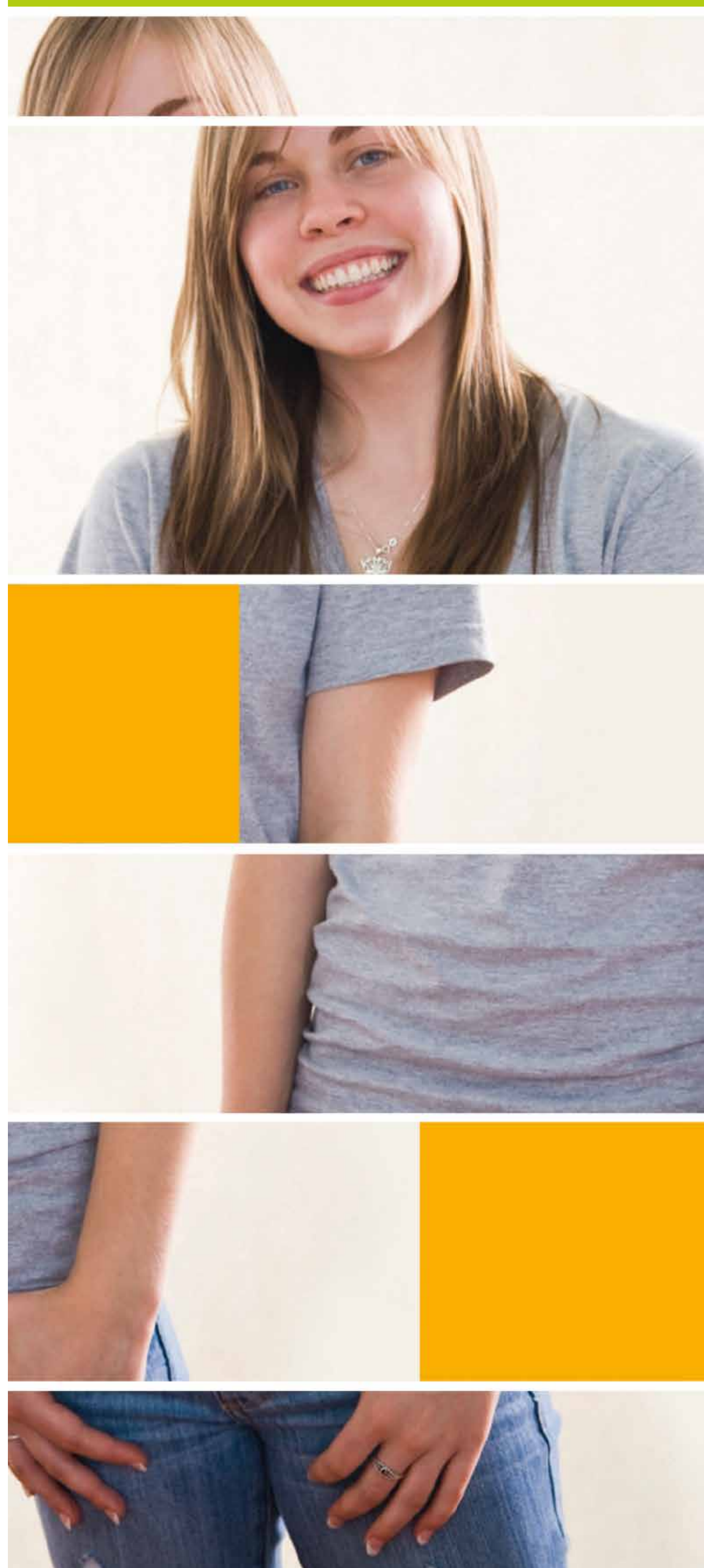
financiële, sociale of culturele drempels

functiebeperking

levenslang leren

AANBOD

[arteveldeschool.be/
begeleiding-op-maat](http://arteveldeschool.be/begeleiding-op-maat)



arteveldeschool

LID VAN DE ASSOCIATIE UNIVERSITEIT GENT

denk. doe. word.